

# ЛИНИЯ СБОРКИ



①



②



③



④



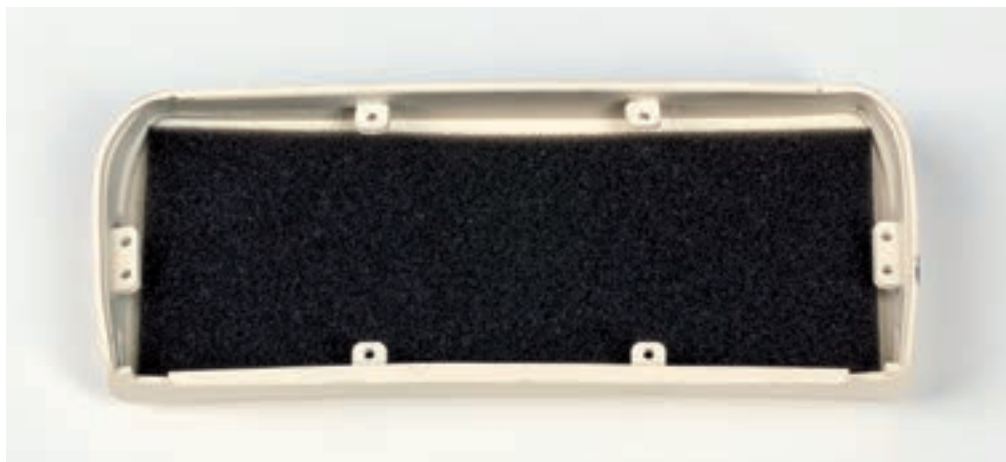
⑤

1 — спинка переднего сиденья; 2 — основание спинки переднего сиденья;  
3 — подкладка спинки переднего сиденья; 4 — винт 2,0×5 (LP) — 4 шт.;  
5 — винт 2,0×4 (MP) — 4 шт.

## СБОРКА СПИНКИ ПЕРЕДНЕГО СИДЕНЬЯ



Уложите внутрь спинки переднего сиденья мягкую подкладку. Расположите подкладку внутри спинки с равномерными зазорами по краям.



Поверх мягкой подкладки установите внутрь спинки основание переднего сиденья.

# ЛИНИЯ СБОРКИ



Аккуратно отгибая в стороны крепежные проушины спинки, вставьте основание переднего сиденья, одновременно поджимая подкладку и натягивая спинку на основание. Старайтесь сильно не изгибать крепежные проушины спинки. В силу особенностей материала резкий изгиб или излом проушины может привести к ее растрескиванию.



Закрепите спинку на основании переднего сиденья четырьмя винтами 2,0×4 (MP) в отверстиях боковых кронштейнов. Не прилагайте избыточных усилий при затягивании винтов. Достаточно с легким прижимом притянуть шляпку винта к поверхности материала спинки переднего сиденья.

# ЛИНИЯ СБОРКИ

Окончательно зафиксируйте спинку на основании переднего сиденья четырьмя винтами 2,0×5 (LP) в отверстиях передних и задних кронштейнов. Допускается сохранение некоторой подвижности спинки относительно основания переднего сиденья.



**СБОРКА СПИНКИ ПЕРЕДНЕГО СИДЕНЬЯ**